

SHIBORI

El arte japonés para teñir tus prendas de vestir y ropa de casa de forma artesanal y con un diseño actual



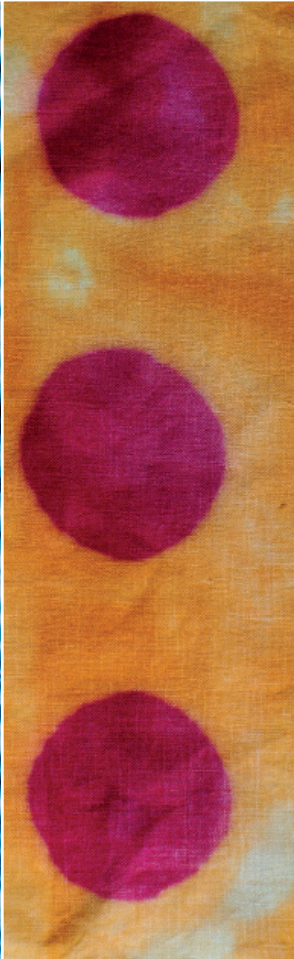
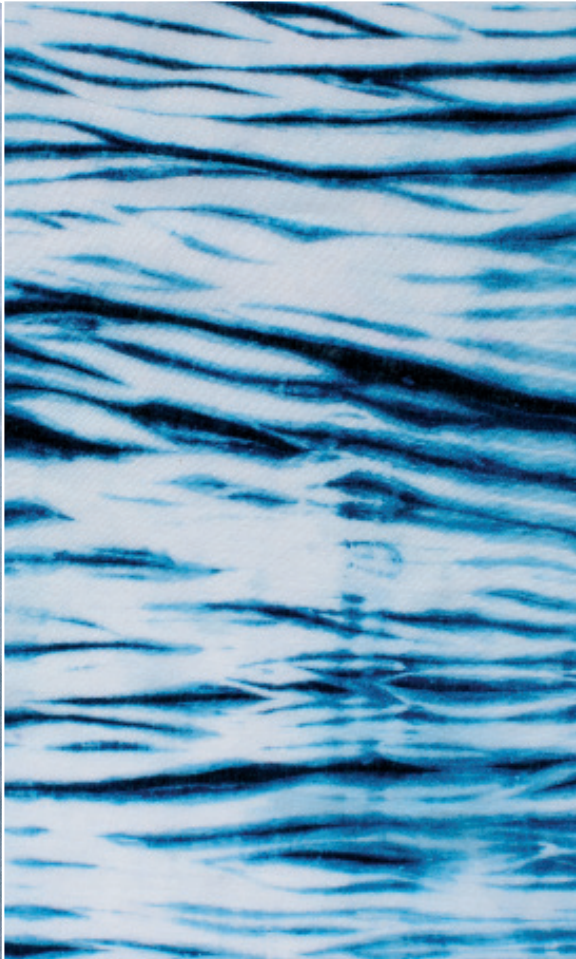
www.ggili.com — www.ggili.com.mx

Pepa Martin
Karen Davis

GGDIY



www.ggill.com — www.ggill.com.mx



SHIBORI

El arte japonés para teñir tus prendas de vestir y ropa de casa de forma artesanal y con un diseño actual

Pepa Martin / Karen Davis

GGDIY



Título original: *Tie, Dip, Dye* publicado en 2015 por David & Charles, un sello de F&W Media International, Ltd., Newton Abbot, Reino Unido.

Dirección de arte: Caroline Guest

Diseño: Simon Brewster

Estilismo: Johan Mangila

Fotografía: Luisa Brimble

Ilustración: John Woodcock

Versión castellana de Belén Herrero

Edición a cargo de Begoña Robles

Diseño de la cubierta: Toni Cabré/Editorial

Gustavo Gili, SL

Cualquier forma de reproducción, distribución, comunicación pública o transformación de esta obra solo puede ser realizada con la autorización de sus titulares, salvo excepción prevista por la ley. Diríjase a Cedro (Centro Español de Derechos Reprográficos, www.cedro.org) si necesita fotocopiar o escanear algún fragmento de esta obra.

La Editorial no se pronuncia ni expresa ni implícitamente respecto a la exactitud de la información contenida en este libro, razón por la cual no puede asumir ningún tipo de responsabilidad en caso de error u omisión.

© de la traducción: Belén Herrero

© 2015 Quarto Publishing, plc

© de la edición castellana:

Editorial Gustavo Gili, SL, Barcelona, 2016

Printed in China

ISBN: 978-84-252-2867-4

Editorial Gustavo Gili, SL

Via Laietana 47, 2º, 08003 Barcelona, España.

Tel. (+34) 93 3228161

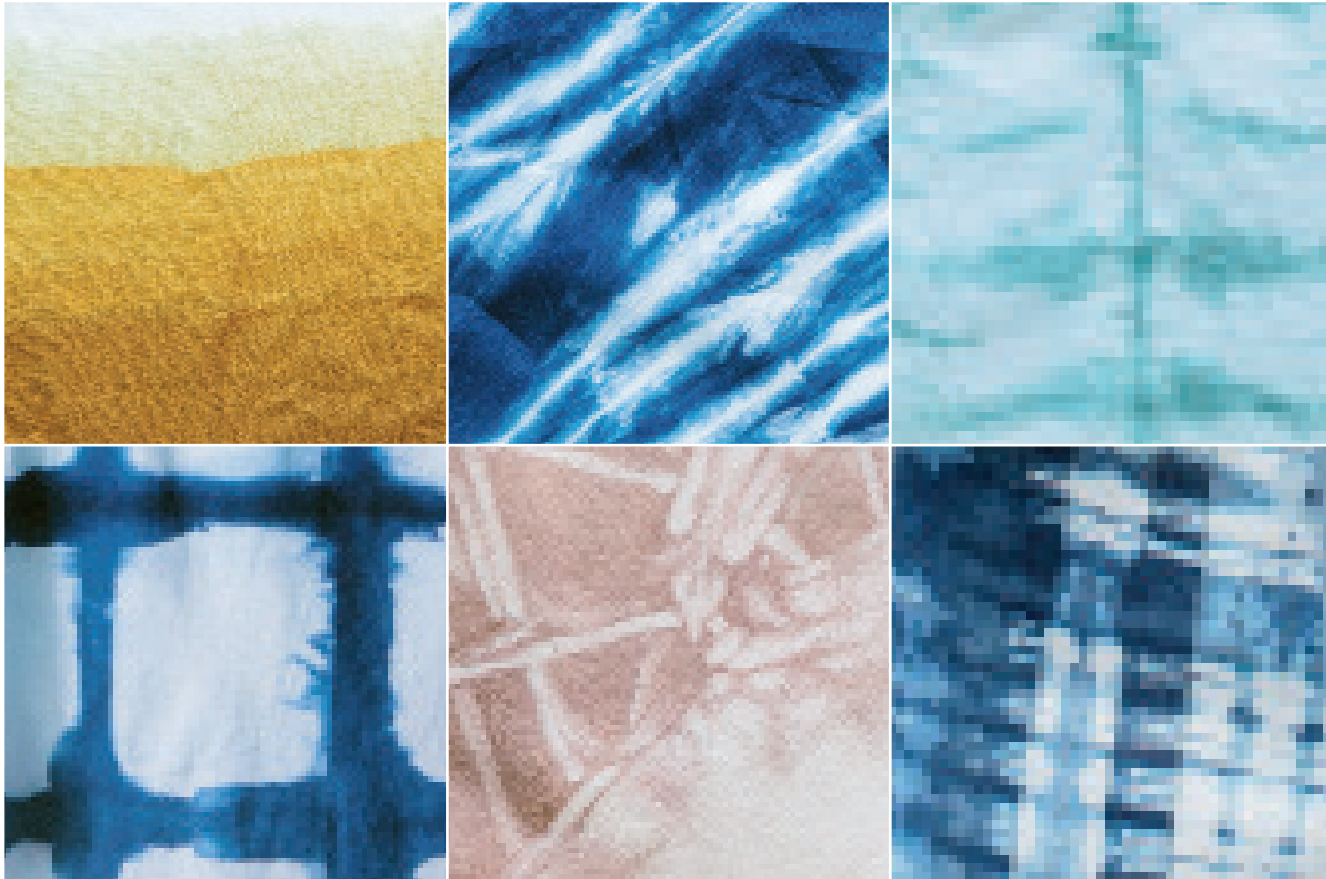
Valle de Bravo 21, 53050 Naucalpan, México.

Tel. (+52) 5555606011

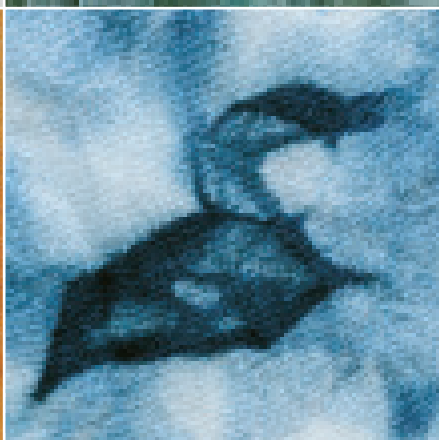
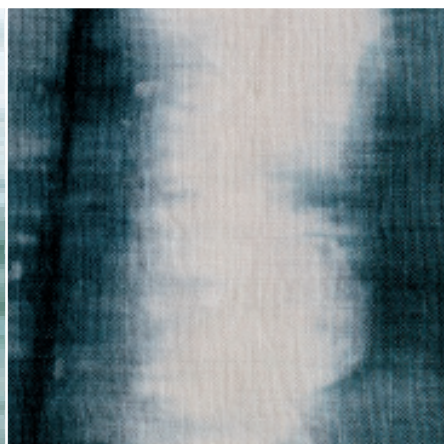


Sumario

Acerca de este libro	8	Capítulo 2: Técnicas y proyectos	27	Mokume / Reserva por cosido y fruncido	44
Apasionadas del shibori	10			Proyecto: Pañuelo de seda con shibori por cosido	50
Capítulo 1: Primeros pasos	12	Ombre / Degradado de color por inmersión	28	Kumo / Reserva por atado en forma de telaraña	52
La elección del tejido	14	Proyecto: Vestido veraniego con degradado por inmersión	34	Proyecto: Funda nórdica y almohadones con kumo	58
La elección de tintes y fórmulas	16	Arashi / Estampación por reserva con cilindro	36	Termofijado de tejidos	60
La elección de los utensilios	20	Proyecto: Bolsa con estampado arashi	42	Proyecto: Fular de alta costura con termofijado	66
Plegado y sujeción del tejido	22				
El color	24				



Estampación por plegado	68	Yanagi / Estampado en	68	Estampación al óxido	116
Proyecto: Sarong a rayas	74	forma de sauce	92	Proyecto: Tapiz con	
		Proyecto: Delantal con		estampado de herraduras	
		estampado yanagi	98	en óxido	122
Itajime / Estampación	76	Estampación por corrosión	100	Índice	126
con plantillas		Proyecto: Funda de cojín en		Recursos de utilidad,	
Proyecto: Camiseta con		arpillera decolorada y teñida		créditos y agradecimientos	
motivos en forma de		con degradado	106	de las autoras	128
ventana inglesa	82				
		Tinción localizada	108		
Estampación por arrugado	84	Proyecto: Camino de mesa			
Proyecto: Mantel con tinte		y servilletas con tinción			
índigo	90	localizada	114		



Acerca de este libro

Este volumen presenta doce técnicas y tres variantes de cada una de ellas, que son la demostración palpable de que en el universo de la tinción no existen reglas estrictas. Así, podrás combinar técnicas, colorantes y pliegues diversos para crear piezas de singular belleza. Cada una de estas técnicas, a su vez, va acompañada de un proyecto, desde una bolsa para la compra realizada con arashi hasta un vestido teñido mediante un degradado por inmersión, con el que podrás poner en práctica los conocimientos adquiridos.

Al principio del libro, se dedica un capítulo a los materiales y los utensilios necesarios, así como a diversas consideraciones sobre el color y el modo de colocar los diseños, lo que te ayudará a sacar el máximo rendimiento del proceso de tinción.

De Primeros pasos

La elección de tintes y fórmulas

La elección correcta del tinte para nuestra teñido nos permitirá obtener el resultado más adecuado. Aunque presentamos aquí un número limitado de tintes, en el capítulo de proyectos que acompaña a este libro se detallan los procedimientos para elegir el tinte más adecuado para cada proyecto.

La mayoría de los tintes utilizados en este libro son de tipo directo, lo que significa que se fijan directamente al tejido sin necesidad de un mordiente. Sin embargo, algunos tintes requieren un mordiente para fijarse al tejido.

Tintes naturales
Los tintes naturales se obtienen a partir de plantas, animales o minerales. Son muy fáciles de encontrar y utilizar, pero su fijación al tejido puede ser más difícil que la de los tintes sintéticos. Sin embargo, ofrecen una gran variedad de colores y tonos.

Tintes sintéticos
Los tintes sintéticos son los más utilizados en la tinción de tejidos. Son fáciles de encontrar y utilizar, y ofrecen una gran variedad de colores y tonos. Sin embargo, algunos tintes sintéticos pueden ser tóxicos y requieren un mordiente para fijarse al tejido.

Fórmulas
Las fórmulas de tinte son las cantidades de tinte y mordiente que se necesitan para teñir una determinada cantidad de tejido. Son muy importantes para obtener los resultados deseados.



PRIMEROS PASOS
El objetivo de este capítulo es garantizar que puedas contar con los materiales y herramientas necesarios para conseguir resultados óptimos en el proceso de tinción. En él se detallan asimismo una serie de fórmulas clave para la obtención de tintes que utilizaremos a lo largo del libro.

De Primeros pasos

Plegado y sujeción del tejido

Existen diferentes maneras de plegar un tejido antes de teñirlo. Pueden crearse y guardarse los diseños antes de teñirlos en cualquier momento del proceso de tinción, desde antes de comenzar hasta al final del proceso.

El plegado del tejido es una técnica que permite crear diseños únicos y creativos. Hay muchas maneras de plegar un tejido, y cada una de ellas produce un resultado diferente. Algunos plegados son más simples que otros, pero todos ellos requieren un poco de práctica y paciencia.

Diagramas de plegado
Este capítulo incluye varios diagramas que muestran cómo plegar un tejido de diferentes maneras. Estos diagramas son fáciles de seguir y te ayudarán a crear tus propios diseños.



DIAGRAMAS DE PLEGADO
Ilustraciones claras y sencillas que muestran las técnicas más habituales para doblar tejidos utilizadas en este volumen.



www.ggill.com - www.ggill.com - www.ggill.com

Todo empieza con un trozo de tela y el deseo de crear. Cuando hablamos de la estampación por reserva, las posibilidades son infinitas; dado su escaso margen de error, pone a nuestro alcance multitud de posibilidades a explorar. Así, al doblar una tela en una dirección obtenemos un resultado, pero si la doblamos en sentido contrario, el efecto será totalmente distinto. Siempre existen nuevos pliegues o nuevos tejidos con los que experimentar. Desplegar una pieza que hayamos atado y sumergido en tinte es como abrir un regalo navideño.

Apasionadas del shibori

Nuestra relación con el shibori comenzó hace más de ocho años. Desde entonces, hemos apostado por simplificar las técnicas tradicionales, aumentar la escala de los diseños, modificar las fórmulas de los tintes y celebrar la belleza que surge de las imperfecciones.

Nuestra pasión por la tintura nos ha llevado a trabajar en algunos proyectos nada convencionales. Ni en nuestros mejores sueños hubiésemos podido imaginar que realizaríamos un degradado por inmersión con un globo aerostático de tamaño natural o que nuestras telas teñidas a mano ilustrarían las tablas de surf Malibu. Resulta emocionante ver nuestras creaciones en la decoración de interiores de algunos de los locales nocturnos y de los espacios comerciales más populares de Australia o sobre las pasarelas de moda.

Pretendemos que este libro sirva de inspiración para que tu mente creativa se libere de los convencionalismos y deje surgir al niño que llevas dentro. Esperamos que, como nos sucedió a nosotras, te contagies de la fiebre del *tie-dye*, una técnica de tinción en la que cualquier objeto puede actuar como reserva y cualquier motivo estampado es susceptible de ser reproducido.

Esperamos que lo disfrutes.

Pepa & Karen



Pepa Martin (izquierda) y Karen Davis en su estudio de Sídney (Australia).





Capítulo 1

Primeros pasos

Sumergirnos en el universo del shibori y de la estampación por reserva constituye una excelente vía para liberar esa creatividad que jamás creímos poseer. Te recomendamos encarecidamente que experimentes con cuantos tejidos, ideas y técnicas te sea posible; no obstante, hay unos principios básicos a la hora de seleccionar colorantes, tejidos y utensilios, así como consejos relativos a la salud y la seguridad, que deberás tener en cuenta para evitar situaciones de riesgo que pudieran darse durante el proceso de tintura y obtener así los mejores resultados.